



tado°



## Guida rapida

Scopri la tua Testa Termostatica Intelligente



COMINCIAMO



OPPURE



**Installazione fai-da-te**

Istruzioni online passo per passo

**Installazione professionale**

Prenota il Servizio di installazione o attiva i dispositivi installati da un professionista



Crea un account su  
**tado.com/start**

Domande? [tado.com/aiuto](https://tado.com/aiuto)

# SCOPRI LA TESTA TERMOSTATICA INTELLIGENTE

La Testa Termostatica Intelligente sostituisce la tua vecchia testa termostatica.

## Display LED

Mostra la modalità e la temperatura impostata



HOME



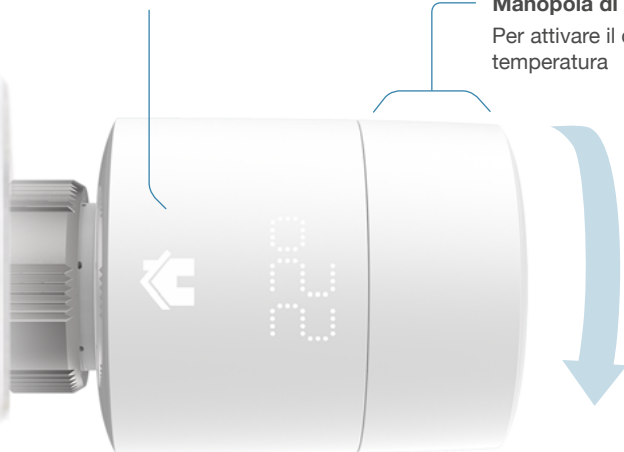
AWAY



MANUALE

## Manopola di controllo

Per attivare il display e cambiare la temperatura



# SCARICA L'APP

L'app mobile comunica al sistema tado° la tua posizione, mostra la temperatura in casa e ti permette di modificare tutte le impostazioni ovunque tu sia.



Accesso web tramite  
[tado.com/login](https://tado.com/login)

# CONTROLLO BASATO SULLA LOCALIZZAZIONE

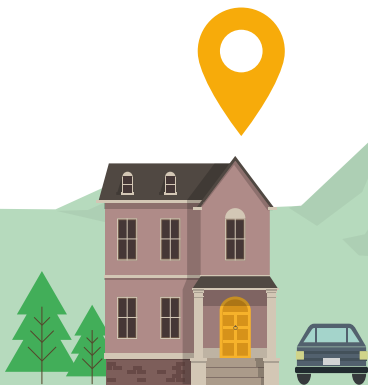
tado° utilizza i servizi di localizzazione dello smartphone di ciascun utente per ridurre la temperatura quando nessuno è in casa e riportarla automaticamente ai valori impostati quando uno di essi rientra.





## IN CASA, SEMPRE LA TEMPERATURA GIUSTA

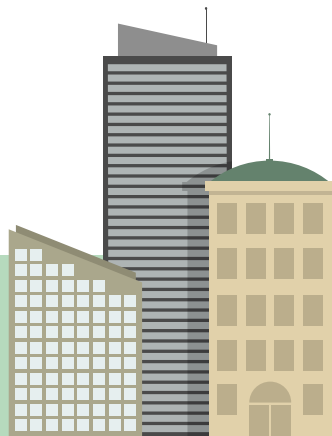
Scegli i valori della temperatura domestica desiderata. Poichè la programmazione è intelligente, i valori impostati saranno osservati solo se almeno un utente è in casa.





## RISPARMIA ENERGIA QUANDO SEI ALTROVE

La modalità away si attiva automaticamente quando nessuno è in casa. È possibile personalizzare la temperatura o scegliere la funzione automatica grazie alla quale i valori della temperatura sono modificati a seconda della posizione degli utenti.



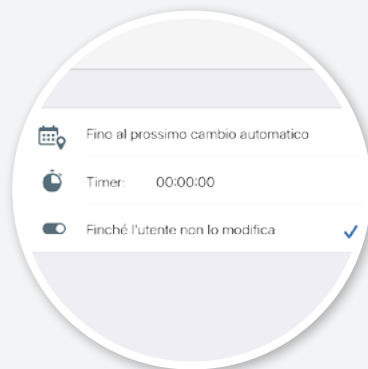
## CONTROLLO MANUALE

Puoi variare la temperatura desiderata in qualsiasi momento, senza dover apportare modifiche alla programmazione settimanale intelligente.

### Nell'app



Per modificarne i valori, tocca il campo dove è mostrata la temperatura desiderata.



Scegli per quanto tempo mantenere la modifica:



# CONTROLLO MANUALE

## Dal dispositivo



La modifica della temperatura attiverà il controllo manuale (icona della mano).



Per tornare alla Programmazione Intelligente basta girare la manopola di controllo fino a visualizzare l'icon della casa.

\* È possibile impostare la durata per il controllo manuale nelle Impostazioni dell'app.



## REPORT

Accesso immediato allo storico delle temperature e al resoconto del funzionamento per ogni stanza.



## CONTROLLO SPECIFICO PER OGNI CAMERA

Se possiedi più Teste Termostatiche Intelligenti puoi raggrupparle per zona e sincronizzarle.



## INTEGRAZIONE SMART HOME

Tado° funziona con i migliori dispositivi, applicazioni e piattaforme per la casa connessa inclusi HomeKit, IFTTT e Amazon Echo.



## CONTROLLO CENTRALE DEL RISCALDAMENTO

Le teste Termostatiche Intelligenti si collegano con il Termostato Intelligente che controlla l'impianto di riscaldamento.